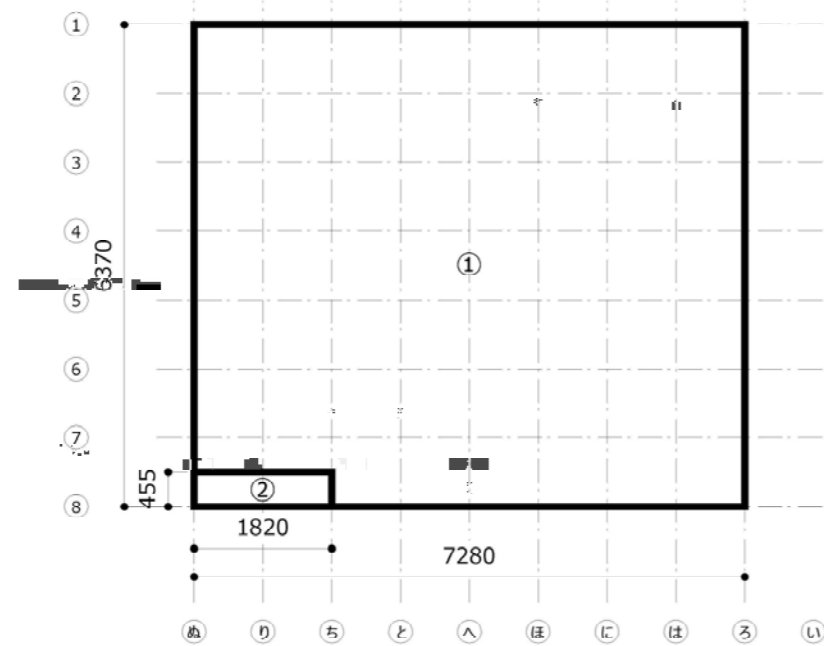


2階求積図 S=1:100



1階求積図 S=1:100

1階面積

①  $7.28 \times 6.37 = 46.3736$

②  $1.82 \times 0.455 = 0.8281$

①-② =  $45.5455 \approx 45.55\text{m}^2$

2階面積

③  $7.28 \times 6.37 = 46.3736 \approx 46.37\text{m}^2$

建築面積 :  $46.37\text{m}^2$

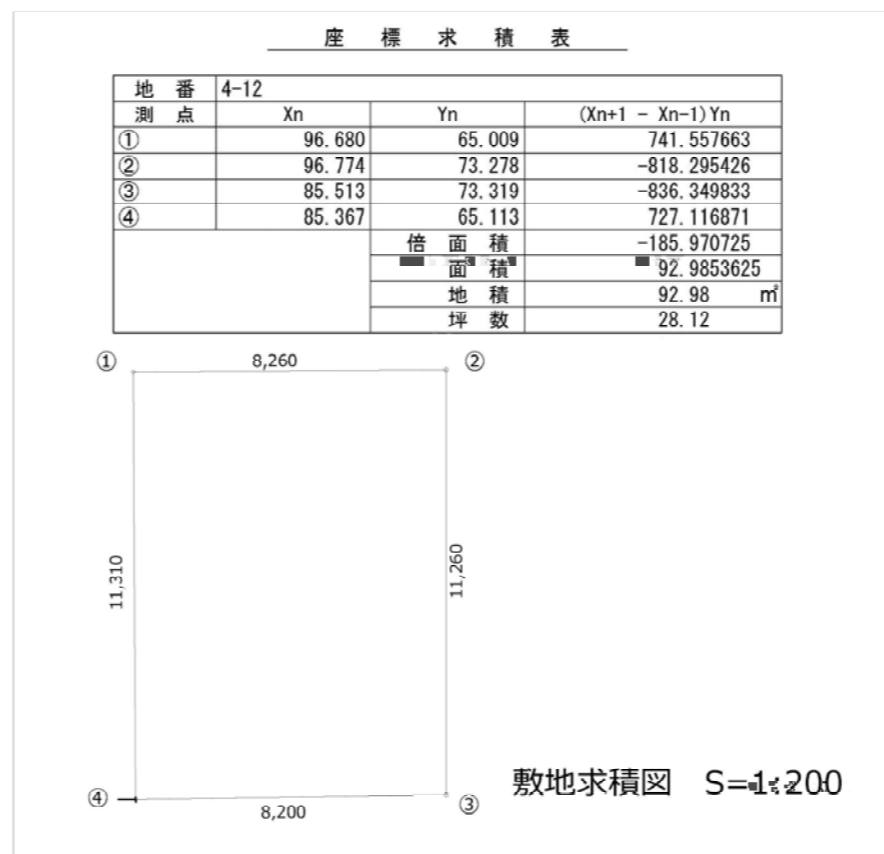
延べ床面積 :  $45.55\text{m}^2 + 46.37\text{m}^2 = 91.92\text{m}^2$

建蔽率 :  $46.37\text{m}^2 \div 92.98\text{m}^2 \times 100 = 49.87\% \leq 50.00\%$

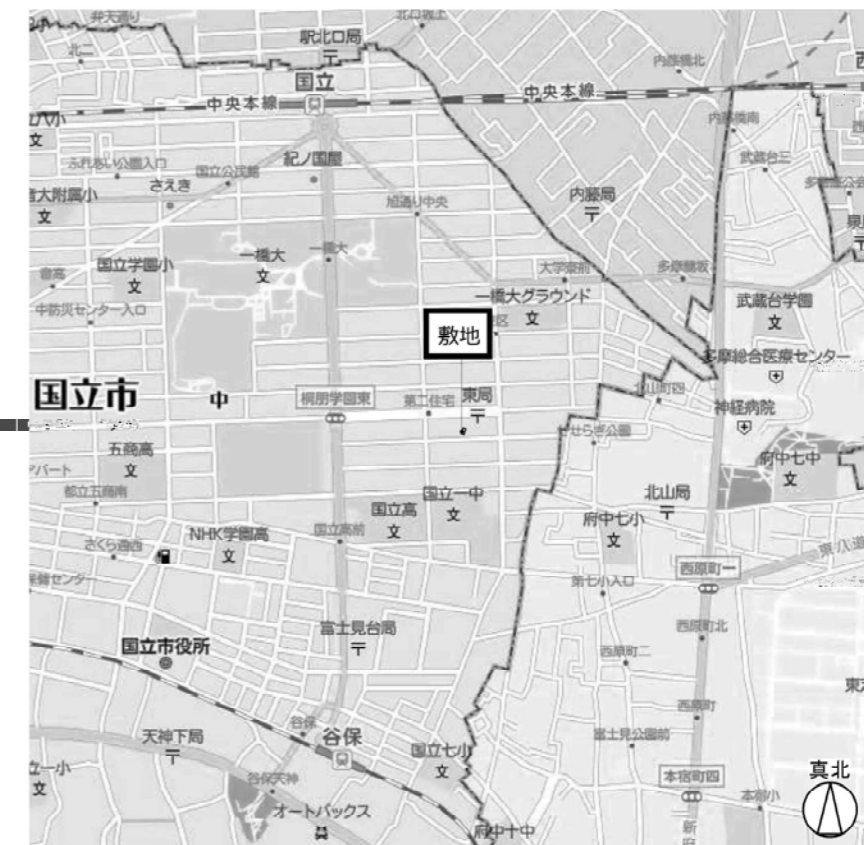
容積率 :  $91.92\text{m}^2 \div 92.98\text{m}^2 \times 100 = 98.86\% \leq 100.00\%$



地名地番 : 国立市東4-4-12  
住所 : 国立市東4-4-12



敷地求積図 S=1:200



広域地図



近距離地図

ぼっこハウス 一級建築士事務所しまだ設計室 管理建築士 島田貴史 登録番号第288347号	210918	し 設 計 室 し ま だ 計 画 室
案内図・求積図	1:100 1:200	